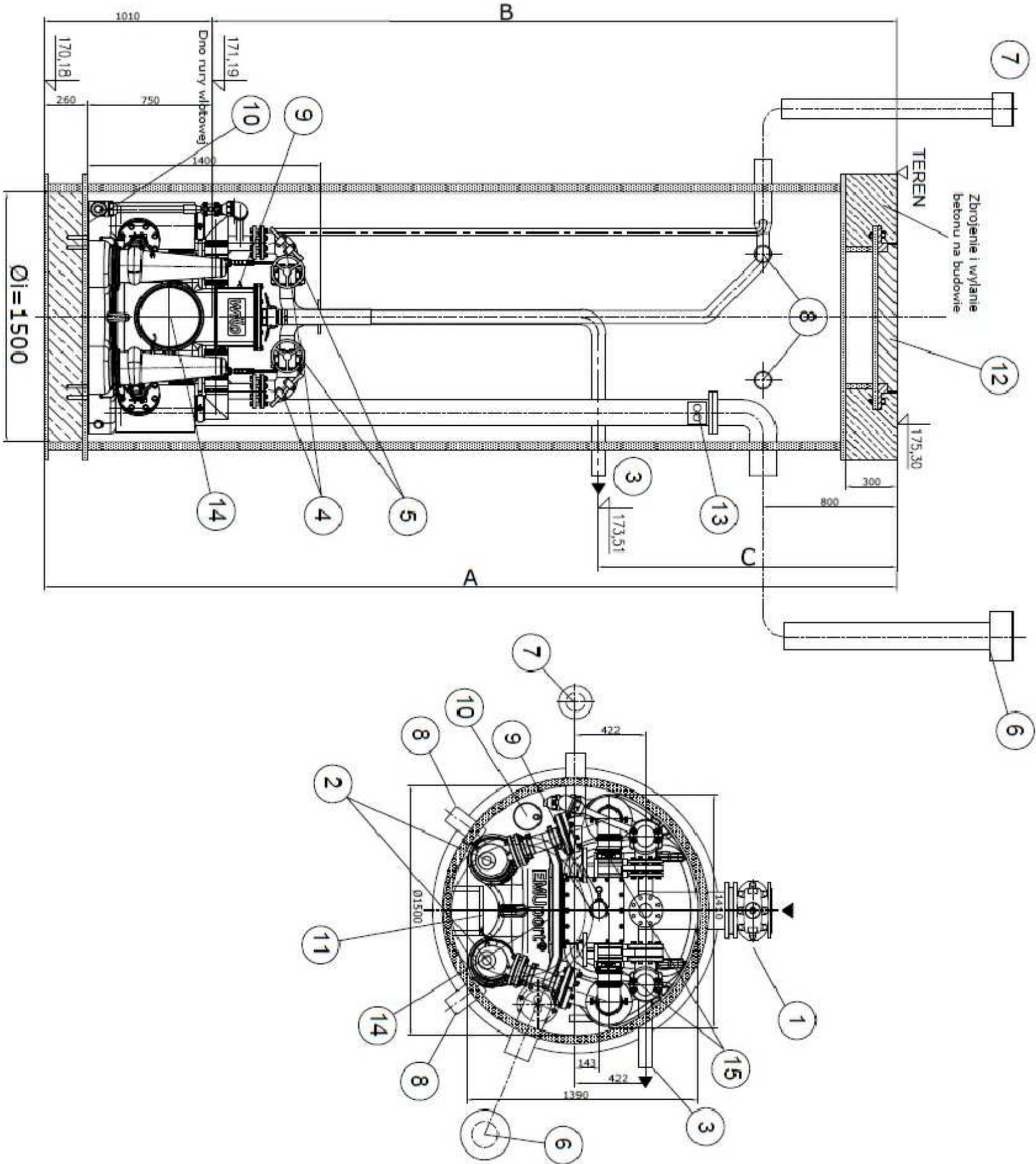


A	Calkowita głębokość studni	5120 mm
B	Głębokość dna rury wlotowej	4110 mm
C	Głębokość osi rury tłocznej	1790 mm
D	Wentylacja/przepust kabli	800 mm
Øi	Wewnętrzna średnica studni	1500 mm

1	Włot z zasuwą odcinającą	DN 200
2	Pompy Wilo-EMU	Rexa PRO C08 Silnik IE3
3	Rurociąg tłoczny na zewnątrz	PEHD Ø110x6,6
4	Zawór zwrotny kulowy	DN 80
5	Zasuwę odcinające	DN 80
6	Wentylacja studni	PEHD Ø160x9,5
7	Wentylacja zbiornika	PEHD Ø75/Ø110
8	Przejście kabli	PEHD Ø110x6,6
9	Sonda hydrostatyczna z kablem 10m	0-2,5 m
10	Pompa odwadniająca Wilo	TM 32/8
11	Drabinka ze stali 1.4301	B=300 mm
12	Właz przejezdny kl. D400	Ø800 mm
13	Wentylator kanałowy	Maico ECA15/2E
14	Otwór rewizyjny	
15	Indywidual. odcięcie dopływu	
16	Podest pośredni	



Biuro Projektowe		<div>FIRMA BUDOWLANA "BIO-SYSTEM"</div> <div>PRACOWNIA PROJEKTOWA</div> <div>ul. Grotkiewskiego 7/1 97-300 Piotrków Trybunalski tel./fax: 44 737 89 61 e-mail: biuro@bio-system.pl</div>	
Zamawiający		GMINA WIELUŃ Plac Kazimierza Wielkiego 1 98-300 Wieluń	
Projekt		"Budowa kanalizacji sanitarnej - Dąbrowa, ul. Torowa"	
Projektował	mgr inż. Artur Kozłowski	Projekt	Nr uprawnień
E-mail	artur.kozlowski@bp-system.pl		24/02/2017
Opracował	mgr inż. Michał Włodarski	Projekt	
E-mail	michal.wlodarski@bp-system.pl	Popraw	Nr uprawnień
Sprawdził	mgr inż. Marcin Kaziński		IOD/1288/PWOS/09
E-mail	-		
Treść rysunku			
SCHEMAT TŁOCZNI ŚCIEKÓW P2			
Bransza	SANITARNA	Data opracowania	Skala
		MARZEC 2017	1:25
Faza projektu	PROJEKT WYKONAWCZY	Nr arkusza	ST-16